

MATIAS SPESCHA

RETUORN A TRUN – RETUORN A CASA

preziada visitadra, preziau visitader

Cordial beinvegni ei SPAZI SPESCHA! Spassegiei tras quella halla spaziusa. Sentupei cun quellas ovas ch'ei cheu reunidas. Daventei part digl art da Matias Spescha.

TRUN CULTURA giavischa a Vus bia plascher ed animaziun!

«En sesez fuss il pli ault nivel digl art contonschius, sche mi'ovra restass anavos leu nua che jeu erel, cura che jeu partel.» (Matias Spescha, 2006)

Il grond giavisch da Matias Spescha ei severificaus dus onns suenter sia mort. La realisaziun da siu project a cor, la sculptura monumen-tala sut tschiel aviert OGNA ei vegnida inaugurada postum igl onn 2013 datier dil Rein a Trun. **Uss anfla era l'ovra cumpletta en fuorma d'in relasch d'art siu dacasa a Trun ella patria digl artist.**

Il vast diember (rodund 1000 maletgs, lavurs sin pupi e sculpturas) ei vegnius surdaus entras ils artavels digl artist alla *fundaziun OGNA*. L'uniun TRUN CULTURA ha preparau per quei intent ell'anteriura fabrica da ponn ina halla d'exposiziun sco era in magasin ch'ei denton buca publics: il **SPAZI SPESCHA**.

Matias Spescha ei d'anflar en ina retscha cun renomai artists dil Grischun sco Alberto Giacometti e Not Vital e vala sco **in impurtont representant digl art svizzer dil temps suenter l'uiara**.

Ina fermezia da Spescha schai en sia **percepziun extraordinaria dil spazi** ch'el ha menau ad in punct culminont en fuorma dalla sculptura transibla OGNA. Gia avon e quei duront decennis ha el capiu da transformar tala a moda sorprendenta el medium bidimensiunal dalla pictura.

Matias Spescha (1925–2008)

Matias Spescha ei naschius 1925 e carschius si a Trun. Bien e baul entscheiva el a dessignar e malegiar. Da 1942 tochen 1944 fa el gl'emprendissadi da tagliader/cusunz ella **fabrica da ponn Trun SA** e lavura leu sco tagliader/cusunz e menader dalla partizium. Pli tard numna el il tagliar tier a maun liber da grondas teilas ed il tschaffar da proporziuns e fuormas il fundament da sia lavur d'artist.

Da 1951 tochen 1955 lavura Spescha sco pictur da placats al **Kino Corso a Turitg**. Inspiraus da siu promotur Alois Carigiet s'occupescha el cugl art da Pablo Picasso, Georges Braque e Henri Matisse ed entscheiva el stil dil cubissem a malegiar cuntradas, natira morta e maletgs figurativs.

1954 serenda Spescha a Paris nua ch'el sesanfla denter numerus scolars dil surrealist Henri Bernard Goetz all' *Académie de la Grande Chaumière*. Duront la dimora a Paris sviluppescha el in lungatg simbolic che sedestacca pli e pli dil lungatg figurativ.

1958 secasa el a Bages el sid dalla Frontscha. Il contact cun sia patria mantegn el vinavon. El expona regularmein en Svizra e realisescha projects digl art en construcziun sco era sculpturas el spazi public. 1993 retscheiva el il premi cultural dil Grischun. 2000 ha liug ina vasta retrospectiva ella *Casa d'art dall'Argovia*. 2005 presenta il *Museum d'art dil Grischun* a caschun da siu 80avel natalezi l'exposiziun Matias Spescha - pils otgonta. Spescha miera 2008 a Truitg. 2009 undrescha la *Maison des Arts de Bages* igl artist cun l'exposiziun *Hommage à Matias Spescha*.

Ulteriuras informaziuns bigraficas anflan ins egl Online Lexikon **www.sikart.ch** sco era en catalogs accumpignonts dallas exposiziuns.

Notizzas davart la creatividad digl art

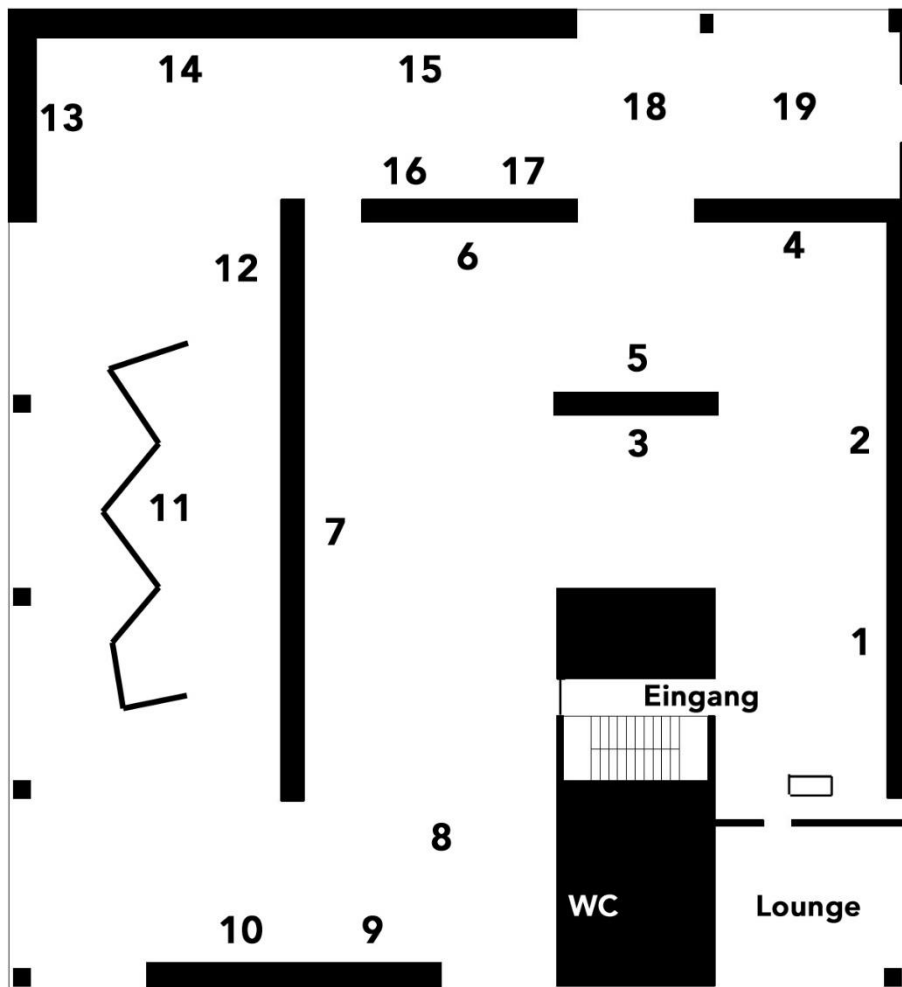
Il fundament per sia lavur sco artist tschenta Spescha all'entschatta dils onns 1960 cura ch'el sefatschenta cun las tendenzas digl art avantgardistic digl **informel franzos** e digl **expressiunissem abstract american**. Bien e baul reducescha el la paletta da colurs: subtil differenziau ner, grisch, brin e tuns ocher che vegnan tschitschai si dalla teila groppa da juta aschia ch'il maletg para da daventar in object.

El sesenta attratgs dalla pictura gestica da quei temps. Si'ovra plaida d'ina vischinonza agl **art concepziunal**, per exempel *digl art minimal*, era sche sias cumposiziuns selaian buca argumentar analiticamein sco quellas dils «minimalists», mobein plitost **intuitivamein**.

Spescha ei in **meister dallas variaziuns**, dils giugs da fuormas positivas e negativas, sco era dalla traducziun da semplas lingias e fuormas figurativas en spazialitad. Aschia fa ei buca surstar ch'el sedrezza entuorn ils onns 1970 intensivamein viers la **lavur sculpturala**. Era sche la pictura daventa puspei pli impurtonta, crescha el meinsvart terments maletgs per situaziuns specifias ni compona cun ses maletgs da grond format veras **experientschas da spazi**.

Oz valan las ovas da Spescha sco punct culminont digl art dalla secunda mesadad dil 20avel tschentaner. Era damai ch'igl artist ha fatg ina **gronda viulta**. Il pensum digl art constista buca pli mo dad intermediar in cunterfei da quei ch'ins numna realitad ni in sentiment da tal. Anzi, **igl art scaffescha ina nova, tut atgna realitad**. Mettend igl artist si'ovra taluisa el spazi, sa quella relaziun carmalar in dialog denter art e contemplader. **Las ovas tardivas da Matias Spescha ein in bien exempel per quella tenuta artistica.**

SPAZI SPESCHA – Gliesta dils exponats



- 1 *2 ovras senza tetel*, 2007, acril sin cartun
- 2 *4 ovras senza tetel*, 2007, acril sin cartun
- 3 *Senza tetel*, 1995, acril sin juta
- 4 *Pign dessegn alv*, 2003, acril sin juta

- 5 *Senza tetel*, 1995, acril sin juta
- 6 *Senza tetel*, 2001, seria tagl linol, 3 parts
- 7 *Tripticon* 1990, acril sin juta
- 8 *Senza tetel*, 1995, lenn, fier
- 9 *Maletg dil meins fenadur / miez il cudisch*, 1986, acril sin juta
- 10 *Maletg dil meins matg*, 1986, acril sin juta
- 11 *Paravent*, 2008, installaziun, acril sin 7 plattas d'isolaziun
- 12 *Relief*, 2002, acril, lenn
- 13 *Senza tetel*, 1995, lenn
- 14 *Senza tetel*, 2001, acril sin juta
- 15 *Senza tetel*, 1998, acril sin juta
- 16 *Senza tetel*, 2003, acril sin juta
- 17 *Senza tetel*, 2004, lenn, dau colur
- 18 *Senza tetel*, 1998, acril sin juta

Davart l'exposiziun

L'exposiziun d'avertura el SPAZI SPESCHA muossa Matias Spescha sco quei ch'ins ha **aunc mai viu en Svizra**.

Ella reunischa per gronda part lavurs dils **davos dus decennis da sia lavur**, dalla fin dils onns 1980 tochen tier sia mort 2008. La pli part da quellas ovras ei vegnida transportada questa primavera da siu atelier a Bages, el sid dalla Frontascha, en Svizra.

Matias Spescha ha ils davos onns da sia veta capiu da metter sil punct tut sia experientscha e savida digl art da varga 50 onns e quei sin ina moda e maniera insupperabla e radicala. Quei semuossa denter auter era en ina contradicziun supponida da dus principis fundamentals: **Reducziun** e **monumentalitat**. Sche quei ei gartegiau ad in dad unir kitsch e patos, lu ei quei Matias Spescha.

Tgei che siu art munta, ha el exprimiu 2005 en in discuors cun Ellinor Landmann, schend: «**Atgnamein va ei per preschientscha. Ina preschientscha che lai igl observader buca indifferent. Ei quei il cass, lu eis ei bien.**»

In dils impurtonts exponats ell'exposiziun ei l'installaziun spaziusa **Paravent (gliesta dils exponats #11)**, ina pictura en 7 parts e 16m liunga che serpegia libramein tras il local. In'ovra concepida orda plattas da gomma-stgima, in material bienmarcau e lev, ch'el ha capiu sco model per ulteriuras applicaziuns en auters loghens previ. Il paravent ei staus ina dallas davosas lavurs da Spescha. Mirond anavos san ins capir il paravent sco in testament digl artist dad 83 onns, numnadamein sco cumpendi d'in vocabulari da fuormas (nus seregurdein digl alphabet poétique da 1979) applicaus ellas nianzas denter alv, fin ocher, grisch e ner.

Igl element essenzial enteifer las ovras da Matias Spescha ei il grond **tripticon digl onn 1990 (gliesta dils exponats #7)**, 2,7 x 10m. Era quei maletg han ins aunc mai saviu contemplar en Svizra. Dus segns ein characteristics per la tenuta digl art da Spescha ed omisdus signaliseschan sia colligiaziun cun la tradiziun dalla histoira d'art. Per l'ina considerescha el il format dil tripticon - egl art sacral experimentau sco maletg d'in altar cun treis alas - per **adattaus da presentar in uorden universal**. Per quei entupein nus adina puspei en si'ovra maletgs en treis parts. Per l'autra dat el magari surnums a ses maletgs, meinsvart nums d'artists pils quals el resenta in certa

affecziun, sco Rembrandt ni Grünewald. Quest tripticon ha Spescha para numnau **Guernica**. Sper l'allusiun d'ina parentella d'art - buca per nuot numnavan ins Spescha era il «Picasso dil Grischun» - muossa la referenza pil renomau maletg cunter l'uiara Guernica da Picasso **dimensiuns existenzialas**. Dimensiuns ch'ins attribuess buca senz'auter agl artist ch'ei denton da capir sco talas.

Ultra da sias lavurs monumentalas ha Spescha scaffiu 2007 ina seria poetica **maletgs da cartun (gliesta dils exponats #1-2)**. Quels maletgs illustreschan igl interess da zavrar variaziuns pusseivlas a moda quasi ludica. Ils maletgs plaidan era d'ina relaziun conscianta cun las differentas materialias, meglier detg la schelta intelligente tras igl artist - in pendular denter pragmatisssem ed il plascher da scuvierer qualitäts nunspitgadas dil purtader da maletgs.

La rihezia da sias **scaffiziuns plasticas** ei mo pauc presenta en questa exposiziun. Talas muossan la gronda muntada che quell'as sculpturas dattan per se alla relaziun dil spazi. Ina gada dominescha ella il spazi che para vits e scuviera lur qualitäts da semussar da mintga vart (mira Werkliste #18) ni ch'ella occupescha il spazi cun in volumen che sederasa (**mira gliesta dils exponats #8**). In'otra gada fusiunescha ella cun las verticalas definadas dil spazi, vul dir cun la preit, per aschi da dir sco sche elements sortassen d'ina pictura viadò el spazi (**mira gliesta dils exponats #13**).

Ils **stampats grafics** ein per Matias Spescha in impurtont medium. Els lubeschan da realisar sias cumposiziuns en pli pign format. Plinavon gidan els da derasar sias ovras era per mauns da rimnaders privats. En quest'exposiziun ein els mo marginalmein presents (**Gliesta dils exponats #6**). Ils stampats grafics, presentai ella stanza pintga (lounge), san ins cumprar.

In pign capetel dall'exposiziun ei dedicaus alla **sculptura sut tschiel aviert OGNA** che sesanfla sin intschess dalla vischnaunca Trun. La sculptura ei vegnida erregida avon 10 onns. Models originals sco era skizzas e fotomontaschas documenteschan la formaziun da quest'ovra. Ina broschura davart OGNA san ins aquistar alla recepziun. Dei in'egliada ella website www.ogna.ch

MATIAS SPESCHA. RETUORN A TRUN – RETUORN A CASA

Exposiziun d'avertura SPAZI SPESCHA

17 da zercladur tochen 29 d'october 2023

Curatau da Venice Spescha, Markus Hilfiker, Peter Fischer
Concept d'intermediaziun: Bettina Riedrich, Lisa Schmidt-Candinas

En collaboraziun cun

FUNDAZIUN **OGNA**

Susteniu tras:

ERNST GÖHNER
STIFTUNG

PROMEDICA
STIFTUNG


 **Kulturförderung**
Graubünden

Vischnaunca
TRUN

 **Trun**
Surselva

Boner Stiftung
für Kunst und Kultur

Luzi Willi Stiftung

 **Banca Chantunala**
Grischuna

UNIUN TRUN CULTURA
Via Sum il Vitg 2, 7166 Trun



info@trun-cultura.ch
www.spazispescha.ch